

art.  
**27**

## Macho

- mensile a 6 fogli + copertina
- formato 325x680 mm.
- stampa a 4 colori
- composizione a due lingue
- confezione: spirale o testata termosaldata



mm. 325x680



marzo - aprile



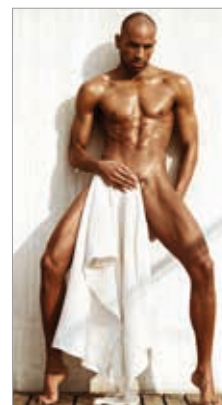
maggio - giugno



luglio - agosto



settembre - ottobre



novembre - dicembre