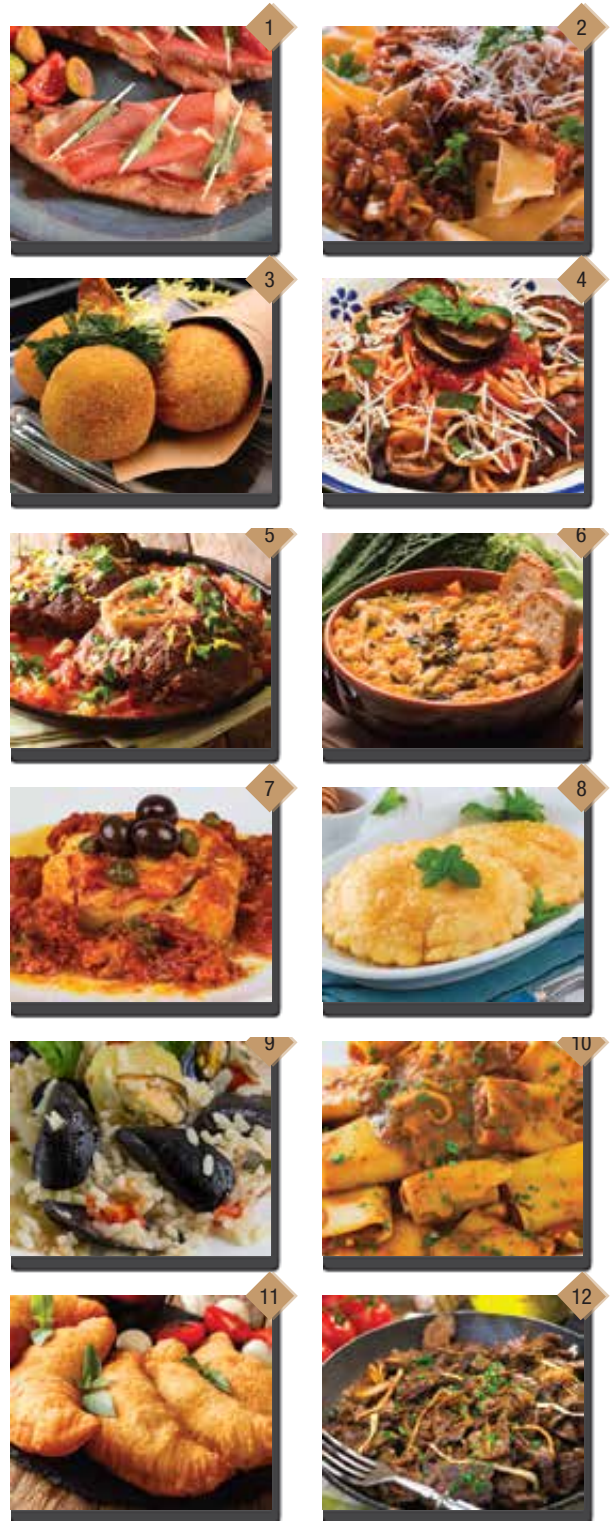




SILHOUETTE RICETTARIO

cod. SH4106



ILLUSTRATI 12 FOGLI

mensile 12 fogli
ft.to: cm 14 x 47 cm

carta: patinata lucida
allestimento: Tecnoblok

spazio personalizzazione
mm 140 x 90
imballo: 100 copie

Roma

Capitale d'Italia, è considerata una delle più belle città del mondo. Il suo centro storico, insieme alle preziose avventure della lunga storia dentro le mura e alle botteghe di San Pietro fuori le mura: il centro storico, richiama all'incanto della Musa fondatore su ordine dei Dioscuri e della Musa Compositrice in onore del furore, conpendio con 21.000 punti di interesse ambientale e archeologico. La leggenda vuole che a fondare Roma furono nel 753 a.C. due fratelli, Romolo e Remo, alligati dalla femora lupa, simbolo ormai simbolo topografico della Capitale, insieme a uno dei suoi monumenti più importanti, il Colosseo. Ma è la storia che ha fatto grande Roma prima come della Repubblica Romana, poi fatto della sua patria e capitale dell'Impero, nel IV sec., capitale del mondo cristiano. È uno dei Patrimoni Mondiali, creato nel 1980 alla data di 1.600 anni, comprendo alcuni dei monumenti più importanti dell'architetto tra i quali spiccano i fori imperiali, Piazza del Campidoglio, Palazzo Senatorio, Palazzo del Comune, Palazzo degli Apostoli, Piazza Venezia, la torre di Casella (13-17) tra i più grandi esempi di bagni pubblici, il Campidoglio, dedicato alle arti e alle lettere sempre nel centro storico di Roma segue il Pantheon, tempio dedicato alla divinità dell'Ordine, voluto dall'Imperatore Adriano (118-132) e chiamato da allora "Pantheon".

Tutte per le porte, luoghi indimenticabili di Roma: Gianicolo, Fontana del Gallo, il tempio di San Pietro in Vincoli, il Colosseo, Piazza Venezia, Piazza del Campidoglio, Palazzo Senatorio, Palazzo del Comune, Palazzo degli Apostoli, Piazza Venezia, la torre di Casella (13-17) tra i più grandi esempi di bagni pubblici, il Campidoglio, dedicato alle arti e alle lettere sempre nel centro storico di Roma segue il Pantheon, tempio dedicato alla divinità dell'Ordine, voluto dall'Imperatore Adriano (118-132) e chiamato da allora "Pantheon".



Gennaio 2021

<p>1 ven 1° gennaio (Fest.)</p> <p>2 sab 2° gennaio</p> <p>3 dom 3° gennaio</p> <p>4 lun 4° gennaio</p> <p>5 mar 5° gennaio</p> <p>6 mer 6° gennaio</p> <p>7 gio 7° gennaio</p> <p>8 ven 8° gennaio</p> <p>9 sab 9° gennaio</p> <p>10 dom 10° gennaio</p> <p>11 lun 11° gennaio</p> <p>12 mar 12° gennaio</p> <p>13 mer 13° gennaio</p> <p>14 gio 14° gennaio</p> <p>15 ven 15° gennaio</p> <p>16 sab 16° gennaio</p>	<p>17 dom 17° gennaio</p> <p>18 lun 18° gennaio</p> <p>19 mar 19° gennaio</p> <p>20 mer 20° gennaio</p> <p>21 gio 21° gennaio</p> <p>22 ven 22° gennaio</p> <p>23 sab 23° gennaio</p> <p>24 dom 24° gennaio</p> <p>25 lun 25° gennaio</p> <p>26 mar 26° gennaio</p> <p>27 mer 27° gennaio</p> <p>28 gio 28° gennaio</p> <p>29 ven 29° gennaio</p> <p>30 sab 30° gennaio</p> <p>31 dom 31° gennaio</p>
---	--

Temperatura massima (°C)

Temperatura minima (°C)

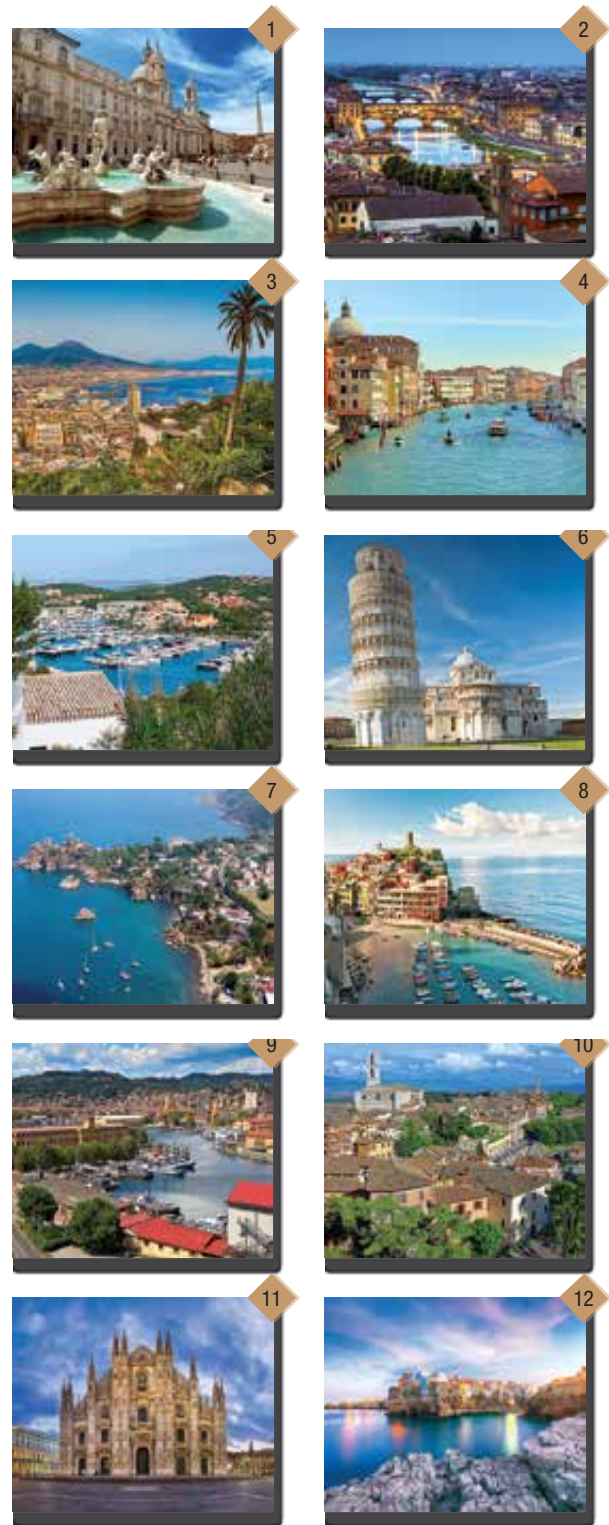
Umidità (%)

Vento (km/h)

Pressione (mmHg)

Radiazione (kWh/m²)

UV



SILHOUETTE ITALIA

cod. SH4102



SILHOUETTE TROPICALE

cod. SH4104



ILLUSTRATI 12 FOGLI

mensile 12 fogli
f.to: cm 14 x 47 cm

carta: patinata lucida
allestimento: Tecnoblok

spazio personalizzazione
mm 140 x 90
imballo: 100 copie